

DISPLAY HOUSE



01

DISPLAYING THE LINES

“Het uitgangspunt van deze minimalistische woning was een optimale relatie creëren tussen binnen en buiten. De functies worden middels de minimalistische kaders benadrukt en zorgt voor een ‘display’ vanuit buiten. Andersom framen de kaders ook het uitzicht naar de tuin waardoor het binnen en buiten volledig in elkaar overlopen. Als knipoog in de woning staat de favoriete auto van de opdrachtgever centraal. Niet alleen figuurlijk maar ook letterlijk in de ruimte. Middels een glazen box voorzien van een uitgesproken interieur en lichtplan vormt de auto een room divider tussen de woonkamer, keuken en master slaapkamer.”

Het ontwerp van deze woning is ontstaan uit een minimalistisch oogpunt waarbij functionaliteit en efficiency centraal staan. De woning bestaat uit 3 woonlagen waarbij een duidelijke verdeling in functie zichtbaar is, zowel in materiaal als compositie. De begane grond zweeft als een betonnen doos over het maaiveld waarbij het binnen zwembad optisch is losgekoppeld middels een frame wat fungeert als overdekt terras met minimal aflopende schuintes. Vanuit de 9 meter brede inrit kan letterlijk onder de woning door gereden worden het souterrain te bereiken. Dit overstek wordt versterkt door de futuristische lichtlijnen.

DIVIDING SPACE

De begane grond bestaat uit een royale entree met een vide die de drie verdiepingen verbindt met elkaar. Via een separate entree kan het kantoor worden betreden. Naast een royale woonkamer die is afgescheiden door de auto heeft de woning een leefkeuken van 85m². Hierin zit lounge met een glazenvloer verwerkt die zicht heeft op de wijnkelder in het souterrain. De aandacht gaat uit naar de twee lange zichtlijnen die de ruimte centraal verdeeld. Via een weggewerkte deur in de lange kastenwand is de master slaapkamer te betreden. Deze heeft vrij uitzicht naar de achtertuin en staat in direct verbinding met het binnen zwembad. Het binnen zwembad staat vrij in de ruimte en heeft bijna volledige verbinding met de omliggende tuin. Achter het bad verbindt de vide en de trap de ruimte met de wellness kelder.

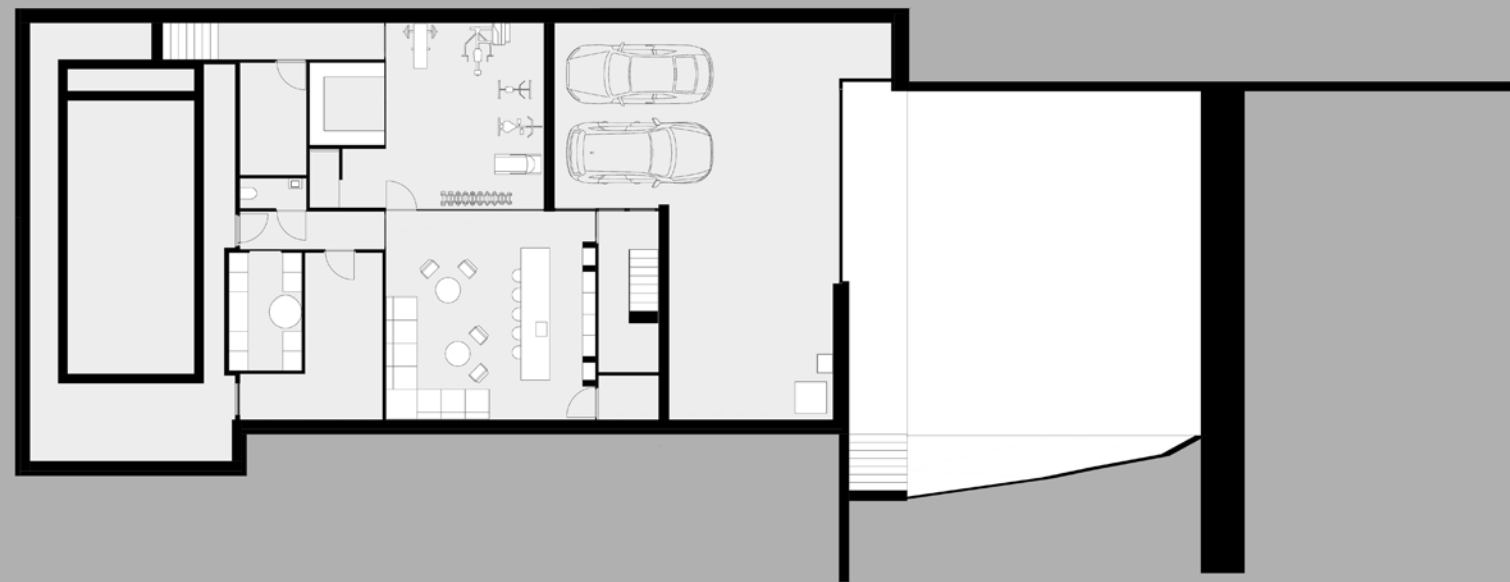
Het souterrain biedt ruimte voor 4 auto's en 6 motoren. Deze zijn via een glazen wand zichtbaar in de bar en lounge. Deze ruimte kan gezien worden als een multifunctionele entertainment plek waarbij ook de initiële mansave compleet is. De wellness kelder bestaat uit een grote fitness ruimte met sauna, bubbelbad en douche. Deze staat ook in verbinding met de lounge.

FROM MINIMAL TO FUTURE

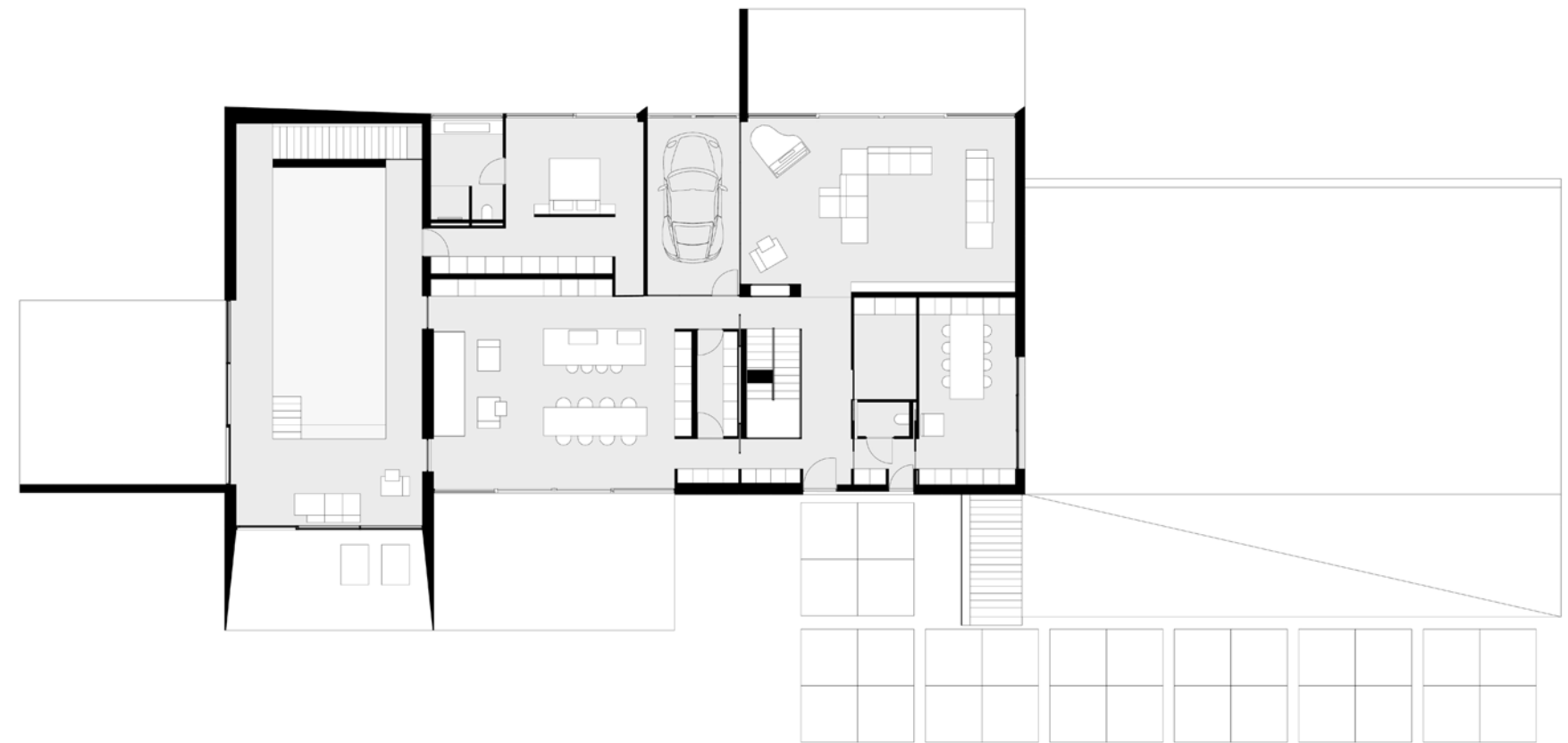
De boven verdieping wordt gekenmerkt door zijn uitgestrekte volume dat over de begane grond zweeft. Hierin worden de wanden en het dak uitgevoerd in minimalistische schuines. De verrijdbare shutter elementen kunnen achter deze wand worden weggeschoven. De lengte van het volume wordt nog eens extra benadrukt door de lichtlijn aan de boven en onderzijde. De centrale overloop die van gevel tot gevel loopt geeft extra diepte en beleving aan de hal die leidt tot de 3 suites en extra kamer. Voor deze woning is niet gekozen voor standaard slaapkamers. Voor de luxe beleving heeft STATE unieke suites ontworpen die het hotel gevoel ademen. In deze suites zijn de inloopkasten en luxe badkamer verwerkt.

De centrale uiting van minimalisme en futurisme komen samen in dit ontwerp. De materialisatie en de compositie van de volumes maakt deze woning one of a kind.

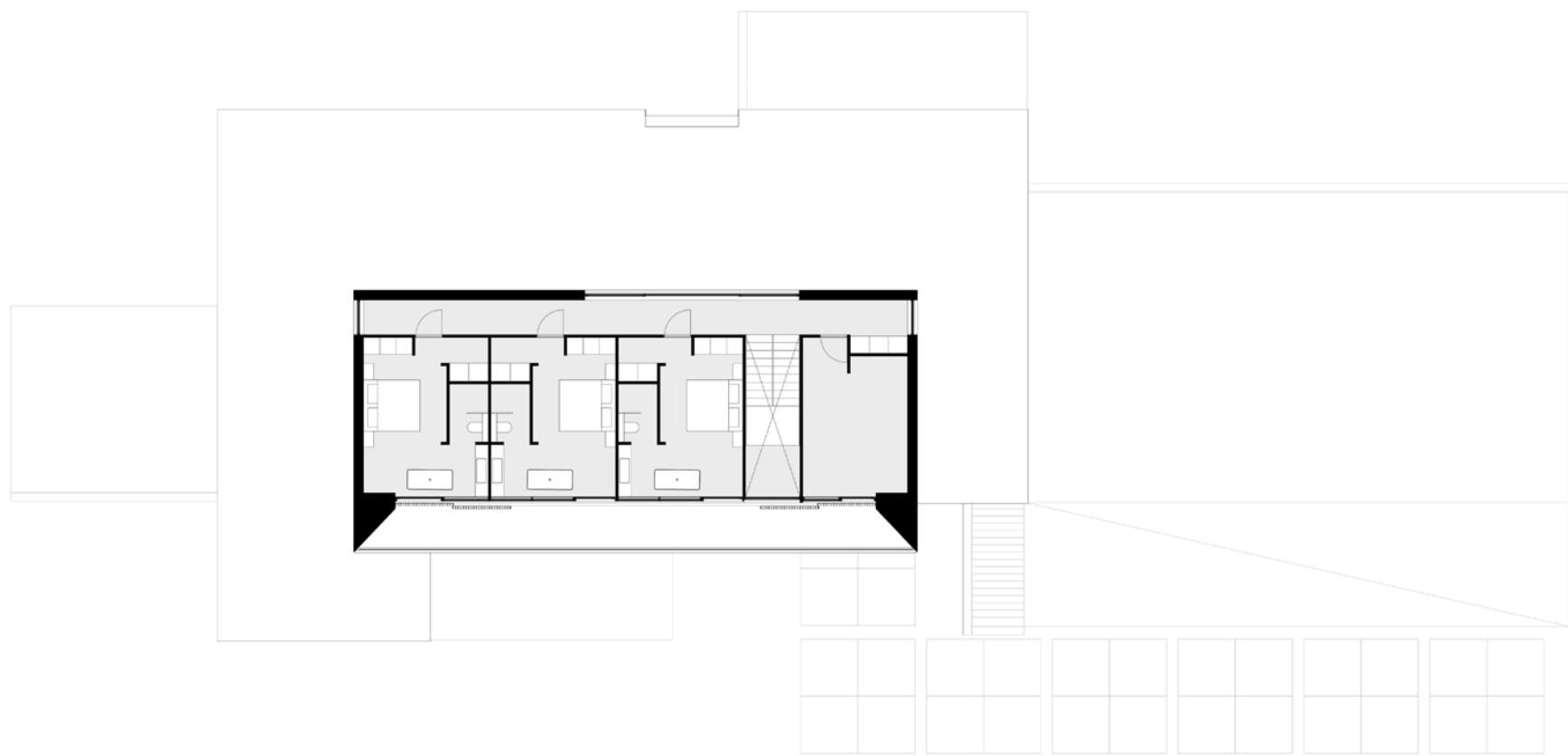




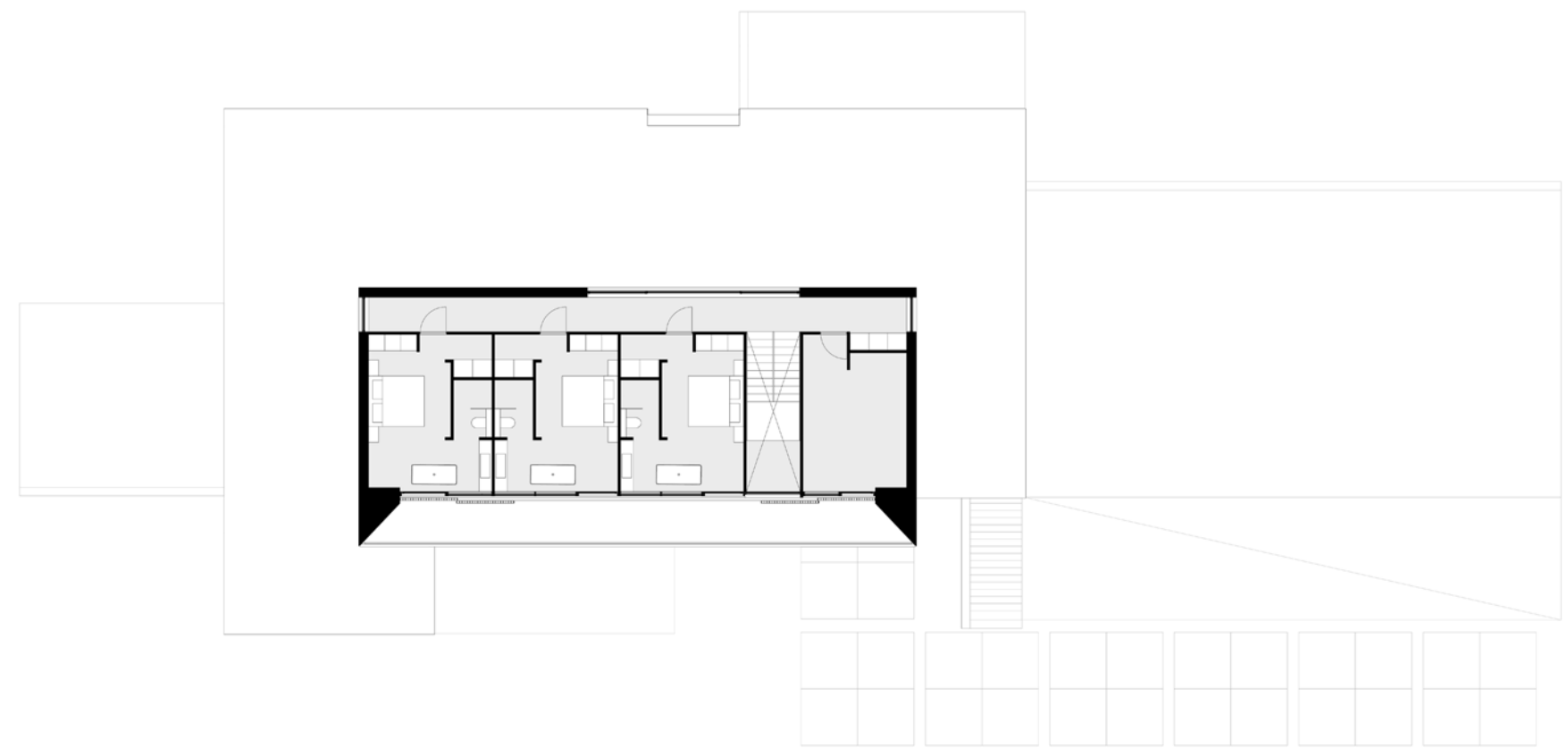
BASEMENT



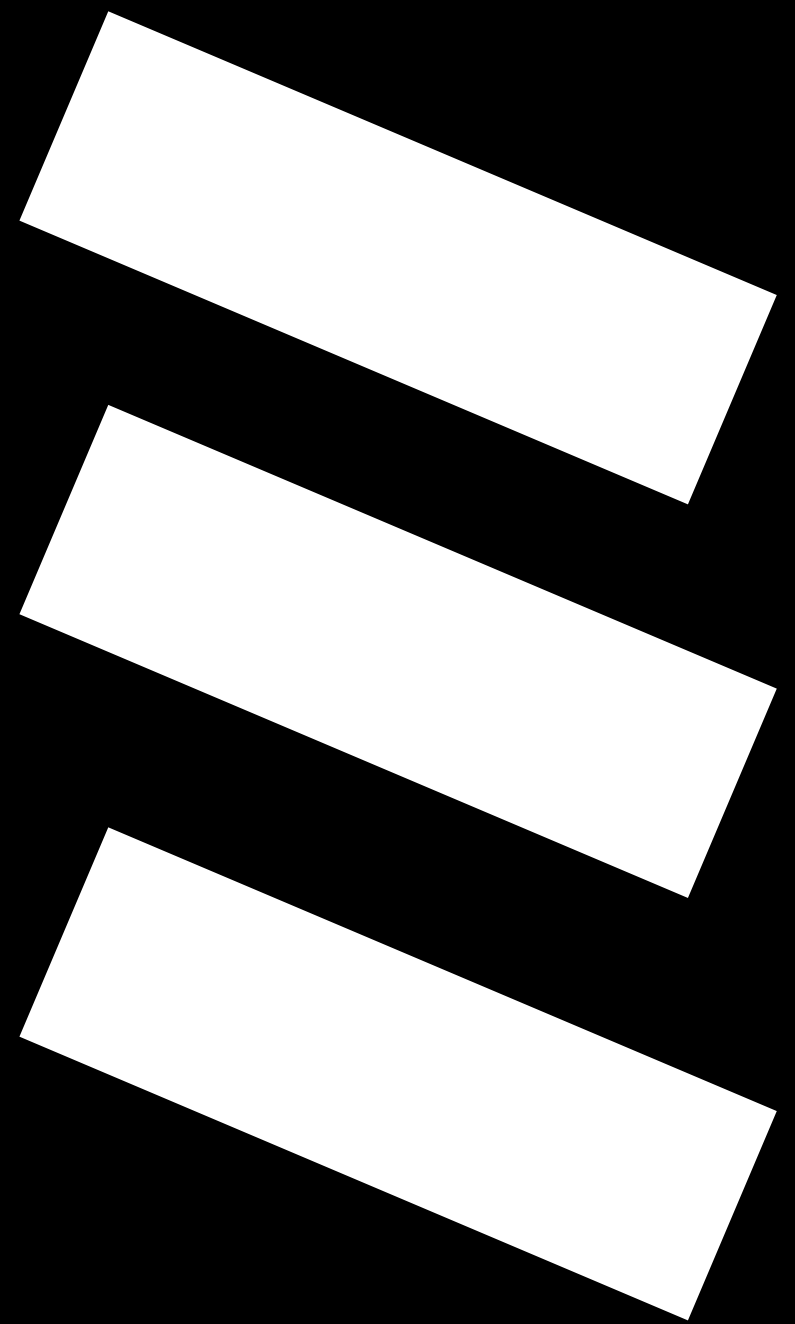
GROUND FLOOR



FIRST FLOOR

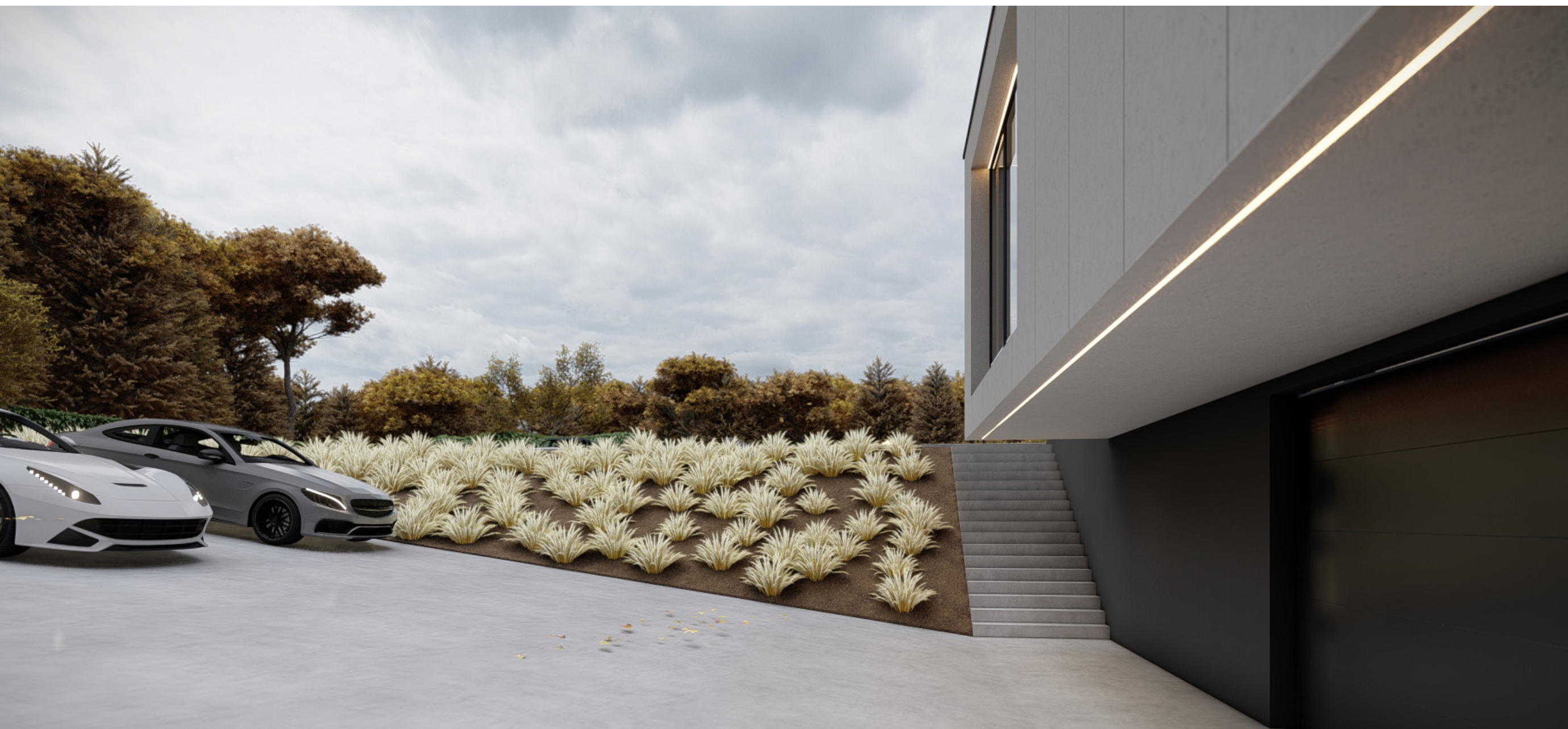


TOP VIEW











DETAIL

Where black aluminum window frames provide a contrast to the white stucco but at the same time are subtly incorporated into the structural elements.







**“ ARCHITECTURE HAS ITS PLACE IN THE CONCRETE
WORLD. THIS IS WHERE IT EXIST.
THIS IS WHERE IT MAKES ITS STATEMENT. ”**

- PETER ZUMTHOR







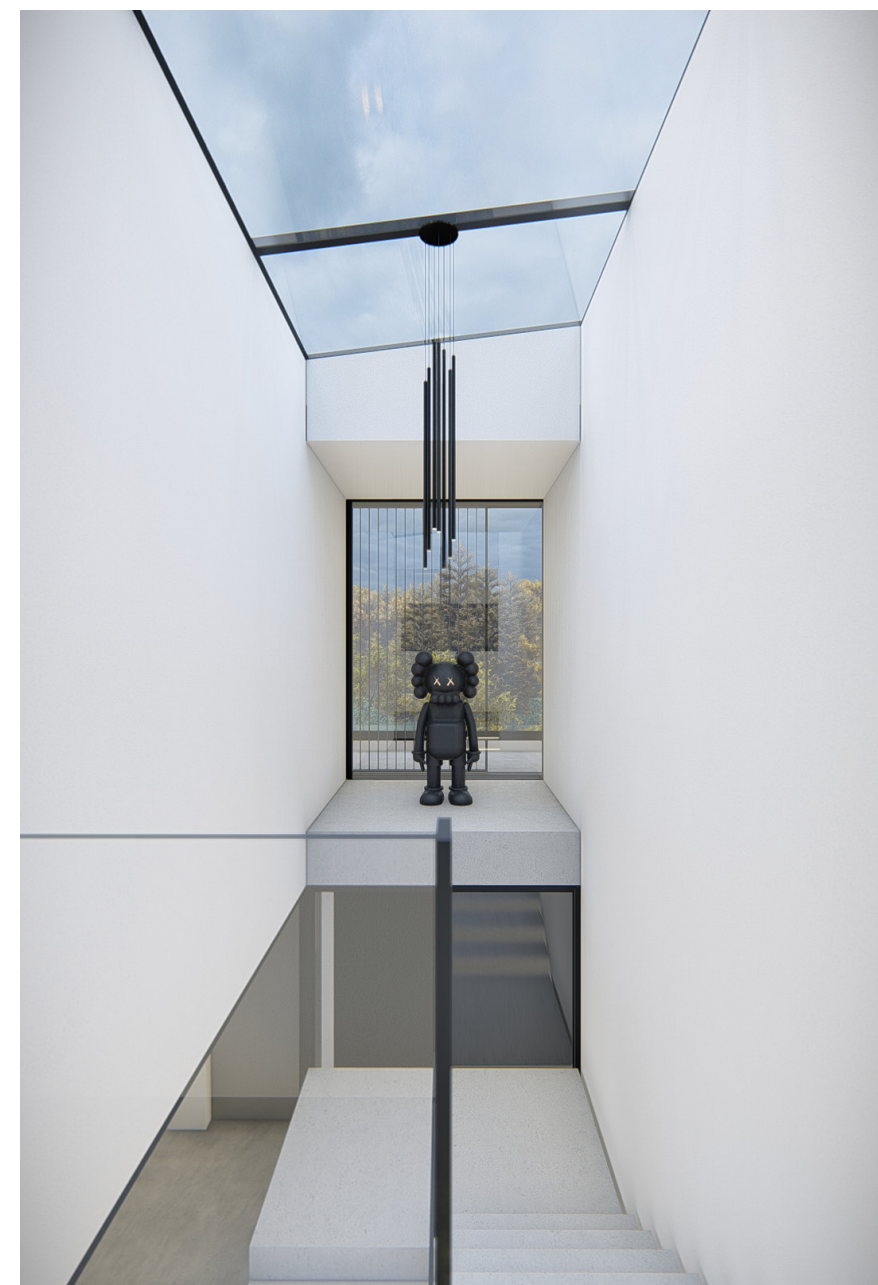
DETAIL

Where black aluminum window frames provide a contrast to the white stucco but at the same time are subtly incorporated into the structural elements.



































CONTACT US

STATE OF ARCHITECTURE

WWW.STATEOFARCHITECTURE.COM
INFO@STATEOFARCHITECTURE.COM

NETHERLANDS



Torenallee 45
5617 BA, Eindhoven
Nederland



Nederland@stateofarchitecture.com



(+31) (0) 610061200
(+31) (0) 646217636

CURACAO



Caracasbaaiweg 199A
Willemstad
Curacao



Curacao@stateofarchitecture.com



(+5999) 522 90 00

